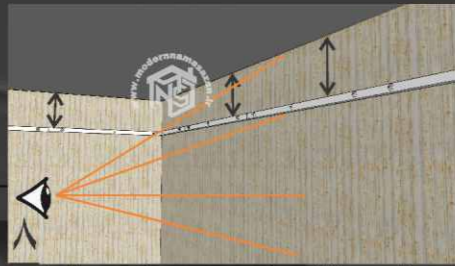


۹ بعد از اتمام مرحله زیر سازی و یقین از استحکام آن ناحیه مناسب ابزار دور باند هالوژن را با چسب مخصوص چسب کاری نمایید.



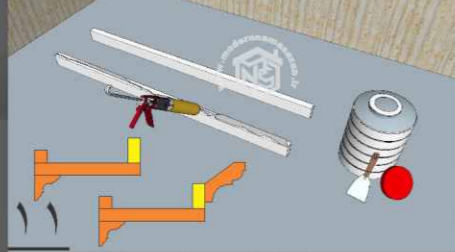
۱۰ با توجه به قناسی های موجود در سقف و دیوارها علاوه بر خط راهنما از یک همکار جهت ایجاد یک زیر سازی تقریباً صاف کمک گرفته شود.



۱۱ تا گیرایی اولیه چسب اقدام به اتصال مکانیکی توسط پیچ نمایید در برخی دیوار ها نیاز به به مته کاری و نصب رول پلاک نیز می باشد.



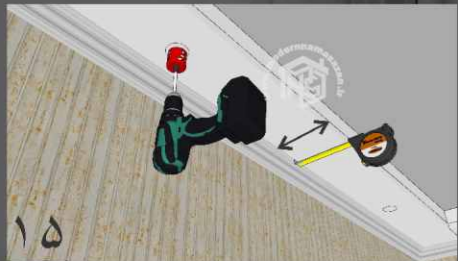
۱۲ پس از چسب کاری نوار را روی ابزار کفی قرار داده و تا ایجاد گیرایی اولیه چسب ابزار را با میخ نصب نمایید.



۱۳ از نوار دور باند به دو منظور استفاده میشود. یک برای ایجاد دور باند هالوژن طرح کناف و دیگری به منظور تنظیم ارتفاع ابزار تاج گلوبی در سقف های با ارتفاع بالا



۱۴ به منظور داشتن یک راستای صاف در محور افق ابزار را نسبت به دید بصری به ابزار زیر سازی متصل نمایید و در صورت ایجاد گپ بین دیوار و ابزار در مراحل بعد فضا های خالی ایجاد شده را بوسیله بتونه پر نمایید.



۱۵ در این مرحله فاصله افقی بقی مانده بین ابزار فیتیله و ابزار کفی را اندازه گیری نمایید و با تقسیم کردن نقطه ی مرکزی را بیست آورید. همچنین با توجه به مسیر نصب به تعداد مورد نیاز بوسیله یک مته گرد بر اقدام به ایجاد حفره برای لامپ های هالوژن نمایید.



۱۶ به مانند سایر ابزار ها پس از چسب کاری ابزار فیتیله، آنرا به نقطه نصب برده و تا گیرایی اولیه چسب بوسیله میخ ابزار را به کنج دیوار و ابزار کفی اتصال دهید.



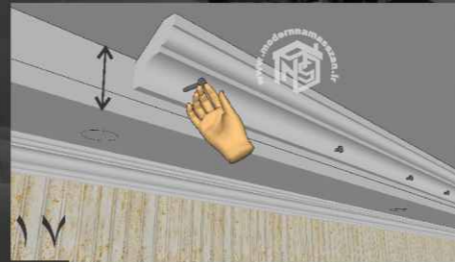
۱۷ در این مرحله برای برش و نصب ابزار گلوبی و فیتیله از یک فارسی بر استفاده نمایید. به منظور سهولت در پروسه نصب برگه راهنمای نصب بوسیله فارسی بر را مطالعه فرمایید.



۱۸ مراحل رنگ کاری، درزگیری و بتونه کاری را تا بدست آوردن یک سطح صاف در چندین مرحله ادامه دهید.



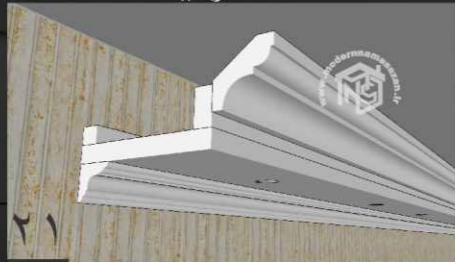
۱۹ پس از گیرایی اولیه چسب شروع به درزگیری و بتونه کاری نمایید. به منظور سهولت در پروسه بتونه کاری برگه راهنمای نصب ابزار گلوبی را مطالعه فرمایید.



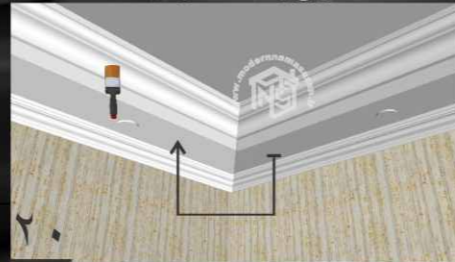
۲۰ با توجه به شیوه نصب ابزار های گلوبی اقدام به نصب ابزار گلوبی تاج نمایید. به منظور سهولت پروسه نصب برگه ی راهنمای نصب ابزار گلوبی را مطالعه فرمایید.



۲۱ توجه داشته باشید با رعایت استاندارد های برق کاری، برای سیم کشی از یک تکسین برق کمک گرفته و مراحل اجرایی را با توجه به پروسه ی اجرایی می توانید قبل، در حین کار و با پس از اتمام نصب انجام دهید. جهت نورپردازی از نوار ال ای دی و لامپ های اس ام دی استفاده نمایید.



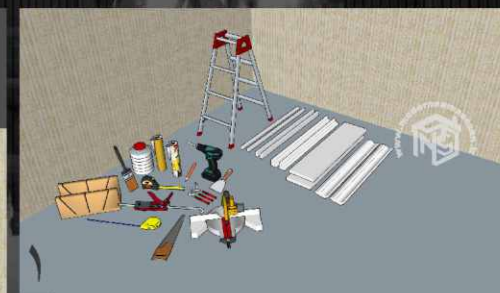
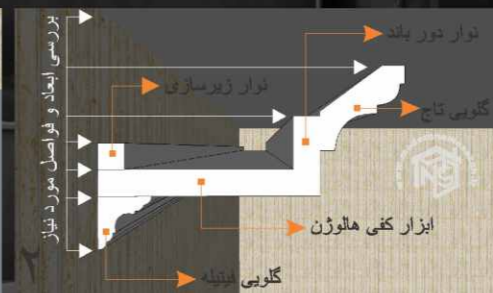
۲۲ در مرحله آخر با رعایت ایمنی و استاندارد های برق کاری به کمک یک تکسین برق اقدام به تهیه ملزومات برای برق کاری، سیم کشی به منظور نصب هالوژن و ریسه ها نمایید.



۲۳ در پروسه رنگ کاری توجه داشته باشید به منظور نتیجه گیری بهتر پروسه رنگ کاری را حد اقل در سه مرحله و به ترتیب یک دست رنگ رقیق، نیمه غلیظ و غلیظ اجرا نمایید.



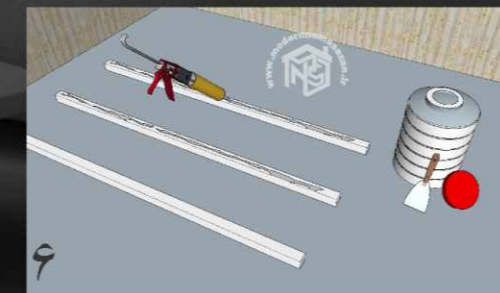
« آموزش نصب ابزار های ناماساز پلیمری (دورباند هالوژن) »



۲۹ با بررسی محیط و اندازه گیری ابعاد ابزار های مورد نظر اقدام به ترسیم پلان کاری نمایید. دیگر نیز برای نصب ابزار ها در دسترس می باشد.

۳۰ توجه داشته باشید که این نوع روش نصب تنها یک روش پیشنهادی بوده و شیوه های مرسوم دیگر نیز برای نصب ابزار ها در دسترس می باشد.

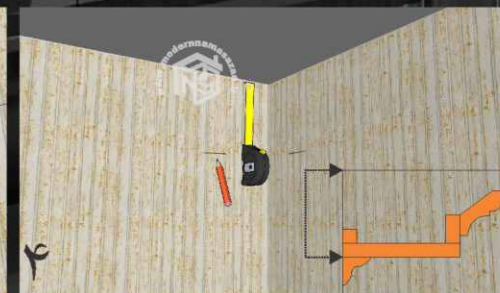
۳۱ ابتدا اقدام به فراهم نمودن ابزار نصب و آماده سازی محیط نصب نمایید.



۳۱ ابتدا با پخش کردن چسب شروع به نصب ابزار زیر سازی نمایید.



۳۲ پس از علامت گذاری به منظور داشتن خط راهنما بوسیله تراز لیزری یا یک ریسمان شروع به خط کشی نمایید



۳۳ پس از بررسی محیط و اندازه گیری ابعاد کلی از ابزار ها اقدام به علامت گذاری ابعاد بر روی دیوار نمایید.