



## آموزش نصب ابزارهای نماساز پلیمری (ابزار گلوبی)



### آموزش فارسی بر کردن ابزارهای دکوراتیو

۱- ابتدا ابزار را به صورت پیش فرض بین

کنج دیوار و سقف قرار دهید.

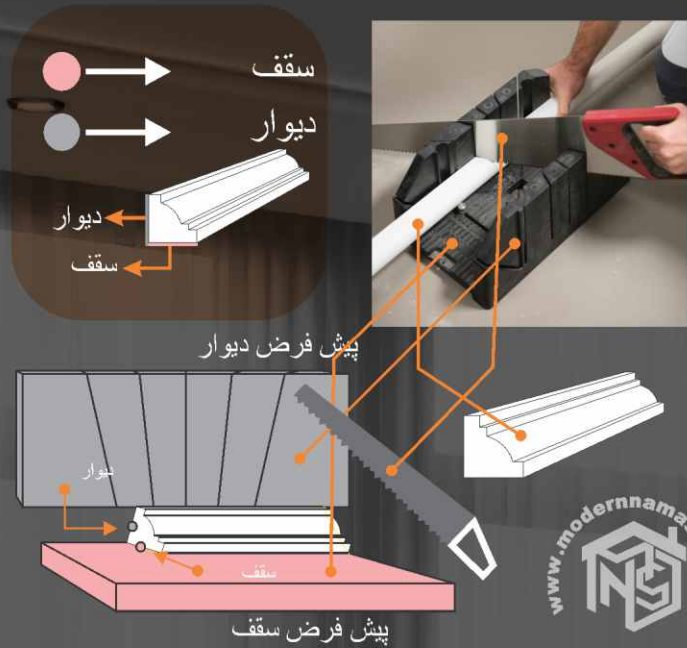
۲- سپس قسمت مشعب به سقف را مشخص نمایید.

۳- قسمت مشعب به سقف را روی کف فارسی بر قرار دهید.

۴- سپس طبق راهنمای کنج داخل و خارج برش دهید.

۵- دقت نمایید ابزار را به صورت قائم ۹۰ درجه ال مانند روی

فارسی بر قرار دهید تا زاویه مورد نظر کاملا صحیح بدست آید.



1



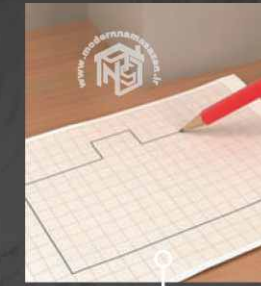
2



3



4



5

ابتدا اقدام به اندازه گیری محیط و ترسیم پلن کاری نمایید تا با احتساب به متر از بدست آمده و کروی محیط برآوردی از میزان ابزار مصرفی و زمان مورد نیاز از اقدام تا اتمام پروژه داشته باشید.

با توجه به ابعاد ابزار انتخابی بعد از علامت گذاری بر روی دیوار بوسیله یک ریسه تمامی دیوارها را خط کشی نمایید.

برای کنج داخل ابزار را به صورت پیش فرض در محل قرار داده، سپس مطابق با برگه راهنما شروع به برش نمایید.

برای کنج خارج ابزار را به صورت پیش فرض در محل قرار داده، سپس مطابق با برگه راهنما شروع به برش نمایید.

در این مرحله با مشخص کردن کنج های داخلی و خارجی به بررسی زوایای کنج ها بپردازید.



6



7



8



9



10

مطابق با نوع محصول شروع به پخش کردن چسب مخصوص بر روی سطح ابزار نمایید، توجه داشته باشید در صورت نیاز تا گیرایی اولیه چسب از میخ یا پیچ به منظور نگه دارنده موقت نیز استفاده نمایید.

بعد از خشک شدن رنگ ها درز های بالا و پایین ابزار را با خمیر درزگیر و درز های میانی را با بتونه درزگیری نمایید.

اضافات خمیر درزگیر را بلافاصله با یک اسفنج خیس تمیز نمایید. همچنین بعد از خشک شدن بتونه بوسیله یک سمباده تا ایجاد یک سطح صاف و یکدست سمباده نمایید. در درز های عمیق تر نو مرحله بتونه کاری شود.

در ۲ الی ۳ مرحله اقدام به رنگ زدن نمایید. رنگ اول رقیق زده شود و به نوبت رنگ را غلیظ تر درست کرده و رنگ آمیزی نمایید.

در آخر اقدام به رنگ آمیزی نهایی نمایید. برای بندست آمدن نتیجه ای بهتر از قلمویی مناسب و تمیز و رنگ عبور شده از صافی استفاده نمایید.

